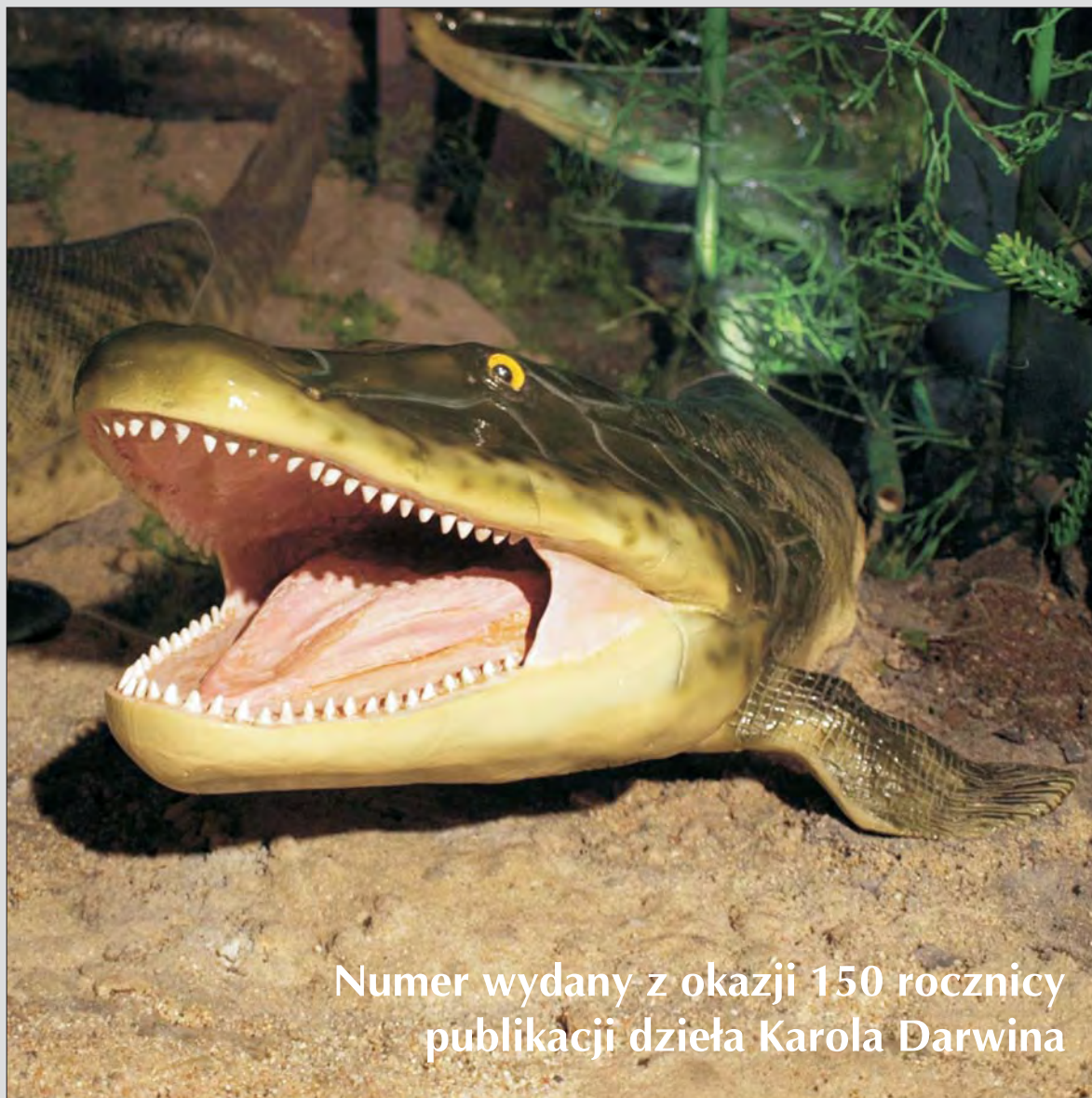


Nr 2
2010



ROCZNIK MUZEUM EWOLUCJI

INSTYTUTU PALEOBIOLOGII PAN



Numer wydany z okazji 150 rocznicy
publikacji dzieła Karola Darwina

ISSN 1689-8540
Warszawa 2010



Rekonstrukcja dewońskiej „plazoryby” z rodzaju *Tiktaalik* w Muzeum Ewolucji (wykonanie modelu Stylostudio, fot. Ewa Machalska)

Spis treści

Od redaktora	1
<i>Michał Ginter</i> Rekiny polskich mórz tropikalnych	2
<i>Jerzy Trammer</i> Oszczędne amonity	11
<i>John W.M. Jagt</i> Karol Darwin i wąsonogi, czyli opowieść o tym, jak małe skorupiaki pomogły w ukształtowaniu teorii ewolucji	17
<i>Michał Kowalewski</i> Zapis kopalny biozróżnicowania: Co wiadomo po 150 latach liczenia skamieniałości?	22
<i>Zofia Kielan-Jaworowska</i> Pochodzenie ssaków	37
<i>Mikołaj K. Zapalski</i> Archipelag Malajski – tygiel bioróżnorodności	48
Nowa wystawa w Muzeum Ewolucji	55
Autorzy	56

redakcja:

Marcin Machalski

projekt artystyczny:

Andrzej Baliński

Aleksandra Hołda-Michalska

Marcin Machalski

Aleksandra Szmielew

skład:

Aleksandra Szmielew

druk:

Piotr Ciesielski

Usługi Poligraficzne i Wydawnicze

wydawca:

Instytut Paleobiologii PAN

ul. Twarda 51/55, 00-818 Warszawa

www.paleo.pan.pl; paleo@twarda.pan.pl

nakład:

300 egz.

© Instytut Paleobiologii PAN